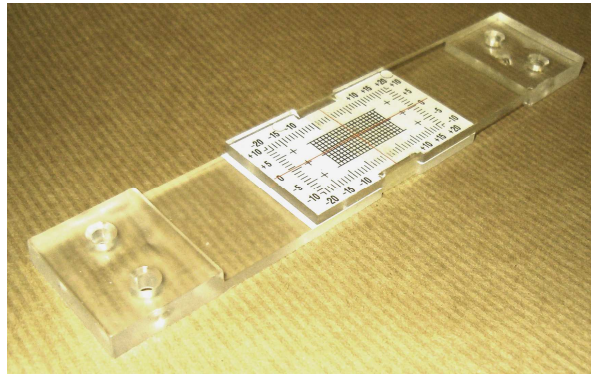


Fisurómetros planos y angulares



Los **fisurómetros planos y de esquina** tienen alta sensibilidad y precisión para la medida de grietas y movimientos sobre muros.

Están fabricados en polímeros de resina que se fijan a la superficie sobre la que se va a realizar la medida mediante cola, silicona o tornillos.

Gracias a la posición de la numeración, se puede apreciar el movimiento en vertical/horizontal, izquierda/derecha o la rotación angular de la grieta o fisura.

Por sus características de fabricación, posee una alta resistencia a las condiciones de intemperie, e identifica los movimientos con una sensibilidad inferior al milímetro. Es, por tanto, resistente a condiciones de interior y exterior, incluso a altas temperaturas.

Son fisurómetros resistentes, reutilizables, precisos, y fabricados en la UE

Los fisurómetros planos se sirven de 10 en 10. Los angulares se venden en paquetes de números pares.

